

## Come calibrare il microscopio con il software EPview™

A prescindere dal dispositivo utilizzato per controllare la telecamera del microscopio digitale EP50, la calibrazione del microscopio con il software EPview™ richiede solo alcuni semplici passaggi.

### FASE 01

Avviare la calibrazione manuale dell'ingrandimento

### FASE 02

Selezionare l'obiettivo da calibrare dall'elenco di obiettivi

### FASE 03

Specificare una distanza sul righello del micrometro con punti di inizio e di fine

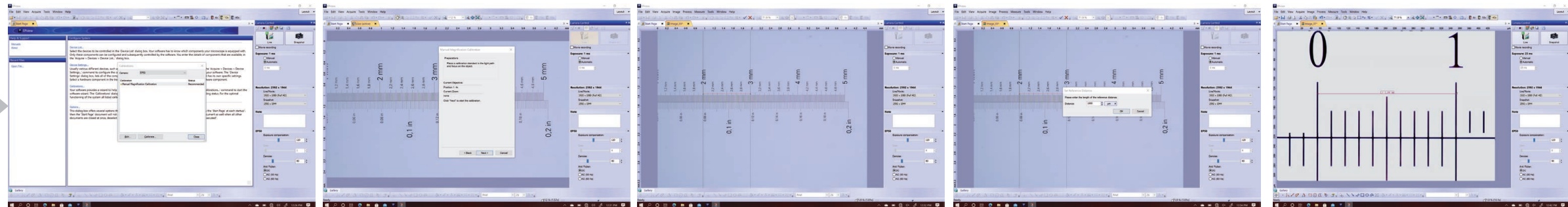
### FASE 04

Confermare l'immissione e selezionare l'unità di misura appropriata

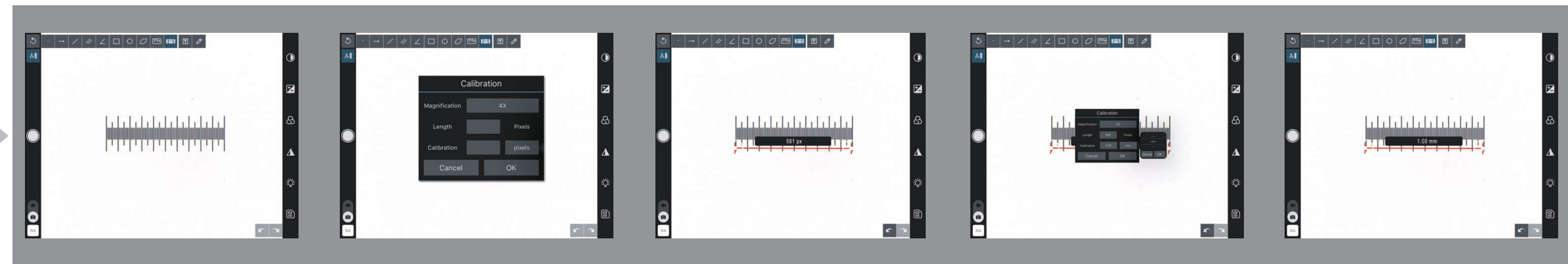
### FASE 05

Calibrare gli altri obiettivi, se necessario; in caso contrario la procedura è terminata

EPview Software per Windows



EPView APPper iOS



OSD (On-Screen Display) EPView

