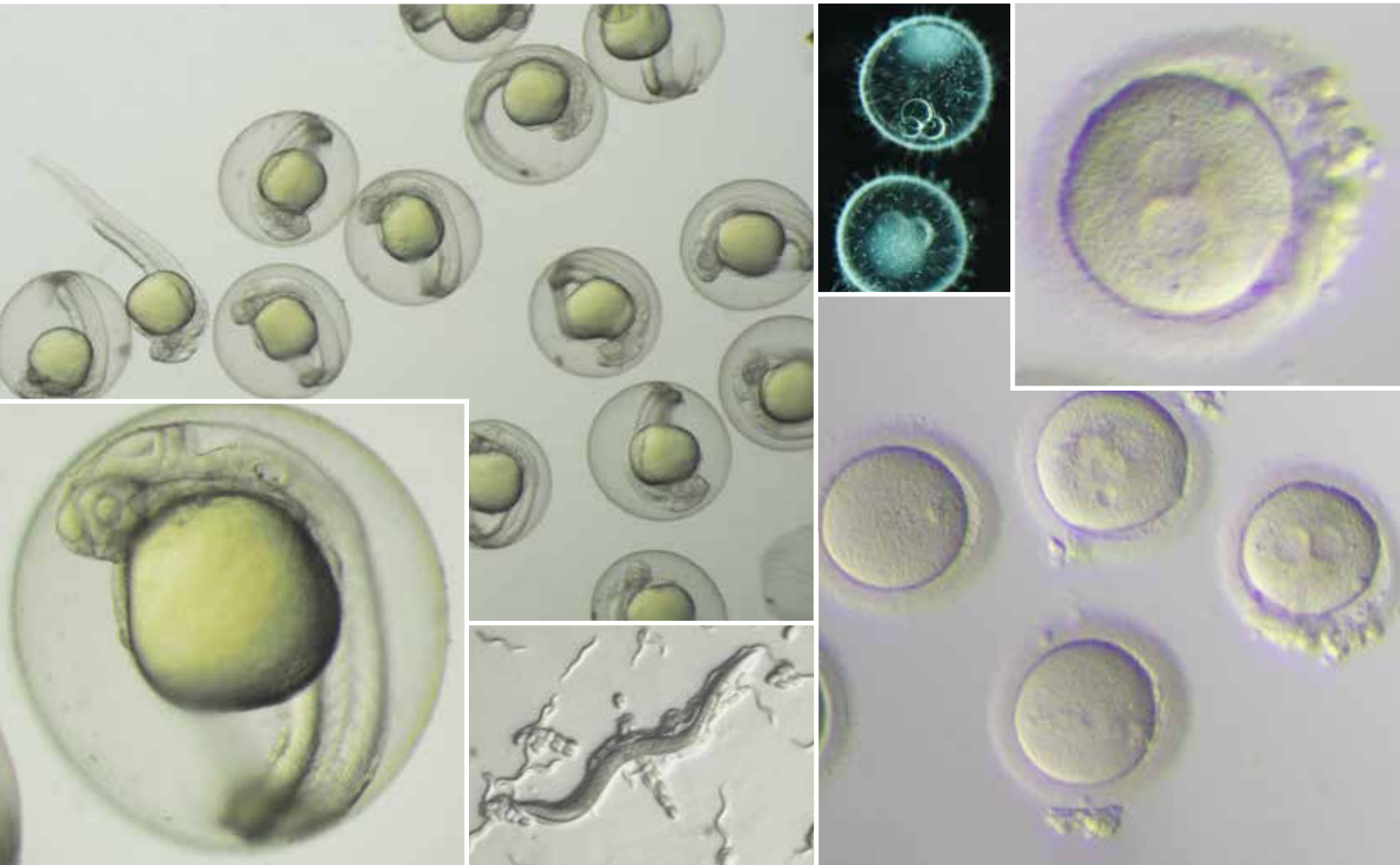


用多种观察和对比方法推进您的研究



四位LED透射光照明镜座(SZX2-ILLTQ)

- ▶ 四位转轮和照明盒使您更加容易为每个样品选择合适的观察方法和对比度。
- ▶ 薄型透射光照明镜座易于连接机架顶部，以便维持低眼点。
- ▶ LED比卤素灯发热少，减少长时间实验时对样品的热损伤风险。
- ▶ 6万小时长寿命LED光源功耗低，降低实验室的运行成本。



使用SZX2-ILLTQ镜座的研究型体视镜SZX16

选择照明盒以观察您研究的细节

卵母细胞和胚胎



▶ 使用倾斜和明场高对比度能清晰观察到极体、原核和卵裂球以便快速决策。

线虫

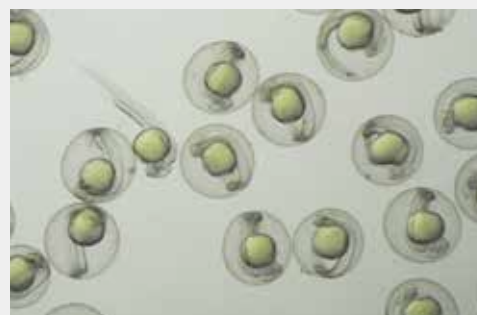


标准对比度
(易于观察和操作)



高对比度
(确认生物体的运动状态和轨迹)

斑马鱼



▶ 选择倾斜或明场的观察方法，并使用高对比度照明盒观察斑马鱼的内部结构。

照明盒种类

产品型号	SZX2-CBFL	SZX2-CBF	SZX2-CBFH	SZX2-COBL	SZX2-COB	SZX2-COBH	SZX2-CSH	SZX2-CDF	SZX2-CPO
观察方法	明场低对比度	明场标准	明场高对比度	倾斜低对比度	倾斜标准	倾斜高对比度	遮光板	暗场	偏光



<http://www.olympus-lifescience.com.cn/zh/>

OLYMPUS[®]

北京
地址：北京市朝阳区新源南路1-3号平安国际金融中心B座803
邮编：100027
电话：86-10-59756006/6116 传真：86-10-59756809

上海
地址：上海市徐汇区淮海中路1010号嘉华中心10层
邮编：200031
电话：86-21-51582084 传真：86-21-51706226

广州
地址：广东省广州市环市东路403号广州电子大厦16楼
邮编：510095
电话：86-20-61227171 传真：86-20-61227178

西安
地址：陕西省西安市新城区尚德路85号太平洋保险大厦8F
邮编：710001
电话：86-29-87206108 传真：86-29-87206113

武汉
地址：湖北省武汉市江岸区中山大道1628号武汉天地企业中心5号7楼701单元
邮编：430010
电话：86-27-82718838 传真：86-27-82711018

成都
地址：四川省成都市人民南路四段三号来福士广场T1-11楼
邮编：610041
电话：86-28-86703700 传真：86-28-86703885

沈阳
地址：辽宁省沈阳市沈河区友好街10号新地中心1号楼3501室
邮编：110013
电话：86-24-23342084 传真：86-24-23341966