

¿Cómo calibrar su microscopio con el software EPview™?

Sin importar el dispositivo que usa para controlar su cámara microscópica digital EP50, es posible calibrar su microscopio usando el software EPview™ en unos simples pasos.

PASO 1

Inicie la calibración de magnificación manual.

PASO 2

Seleccione el objetivo que desea calibrar a partir de la lista de objetivos.

PASO 3

Determine una distancia en la regla del micrómetro con punto de inicio y fin.

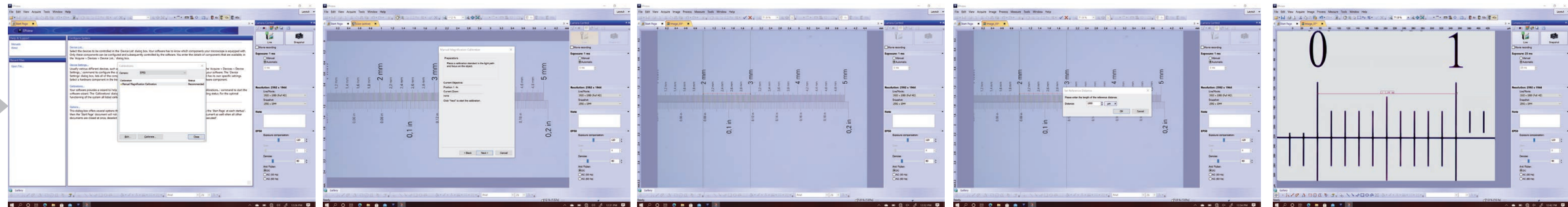
PASO 4

Confirme el valor ingresado y seleccione la unidad de medición adecuada.

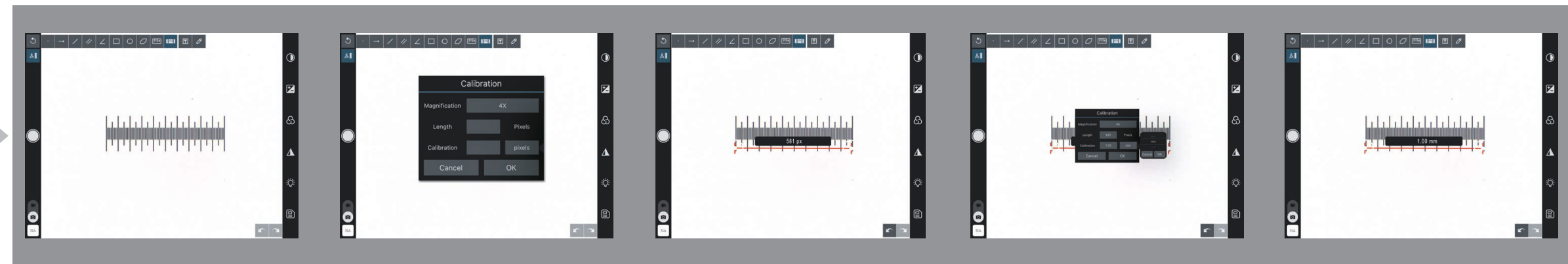
PASO 5

Calibre otros objetivos, de ser necesario, de lo contrario el procedimiento se completa.

Software EPview para Windows



Aplicación EPView para iOS



Pantalla de visualización de EPView (OSD)

