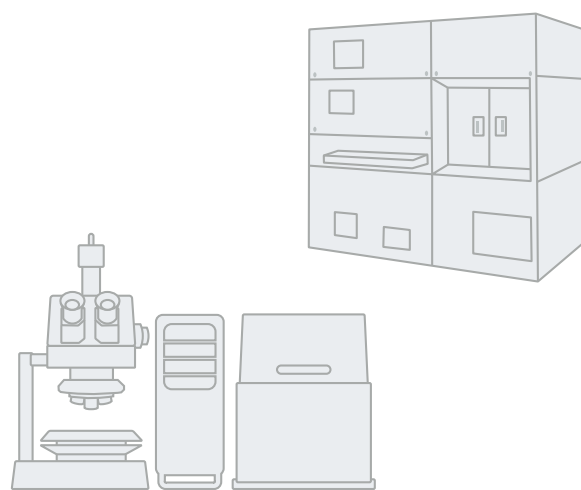


Ottiche di alta qualità per un'alta produttività

I nostri sistemi ottici sono in grado di realizzare delle immagini a alta risoluzione in numerosi tipi di applicazioni di ispezione, misura e analisi.

Per provare e esaminare la nostra tecnologia avanzata, contattare il proprio rappresentante locale. Visitare il sito EvidentScientific.com, cliccare su Contatti e in seguito selezionare Componenti di microscopia OEM in Tipo di prodotto.

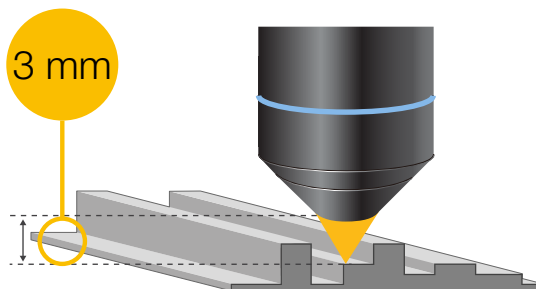
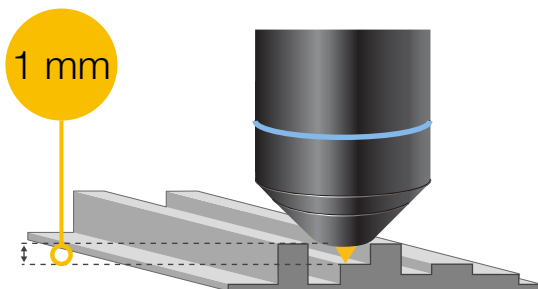


Combinazione di alta apertura numerica e lunga distanza di lavoro

I nostri obiettivi MXPLFLN combinano un'alta risoluzione e una lunga distanza di lavoro da 3 mm, permettendo ispezioni più veloci con meno probabilità che l'obiettivo urti il campione. Questi obiettivi sono realizzati in base ai più rigorosi standard qualitativi, incluso il controllo dell'aberrazione del fronte d'onda, in modo da ridurre al minimo le variazioni prestazionali.

Obiettivo 50X convenzionale: AN 0,8, DL 1 mm

MXPLFLN50X: AN 0,8, DL 3 mm



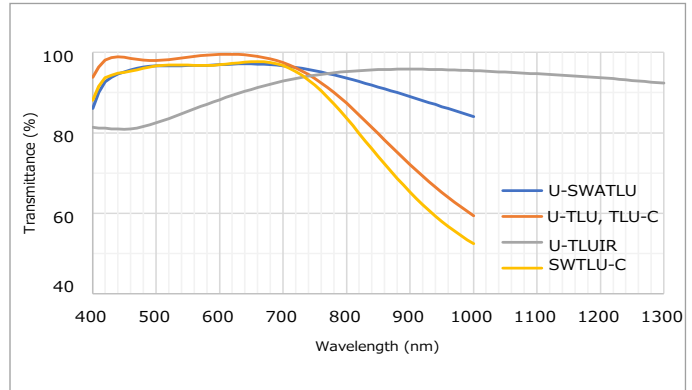
| Nome modello | AN | DL |
|--------------|------|--------|
| MPLFLN20X | 0,45 | 3,1 mm |
| MPLFLN20XBD | 0,45 | 3 mm |
| MPLFLN50X | 0,8 | 1 mm |
| MPLFLN50XBD | 0,8 | 1 mm |

| Nome modello | AN | DL |
|--------------|------|------|
| MXPLFLN20X | 0,6 | 3 mm |
| MXPLFLN20XBD | 0,55 | 3 mm |
| MXPLFLN50X | 0,8 | 3 mm |
| MXPLFLN50XBD | 0,8 | 3 mm |

Opzioni avanzate per la progettazione di sistemi e l'automazione

Crea la migliore immagine

Scegli tra cinque obiettivi a tubo per realizzare numerosi tipi di applicazioni.



Curva del fattore di trasmissione di cinque obiettivi a tubo disponibili

Diagramma di confronto degli obiettivi a tubo

| Nome modello | U-SWATLU | U-TLU | U-TLUIR | SWTLU-C | TLU-C |
|--------------------------------|--|--------|---------|--------------------------------|---------------------------|
| Area di proiezione (mm) | Φ26,5 mm | Φ22 mm | Φ22 mm | Φ26,5 mm | Φ22 mm |
| Interfaccia di montaggio | Coda di rondine circolare (fissata con uno strumento)* | | | Filettatura: M41 × 0,5 mm | Filettatura: M36 × 0,5 Mm |
| Peso | 460 g | 350 g | 350 g | 94 g | 40 g |
| Posizione piano focalizzazione | 102 mm dalla posizione di riferimento | | | 151,3 dal piano di riferimento | |
| Ingrandimento | 1 X 1536 | | | | |
| Lunghezza focale | 180 mm | | | | |

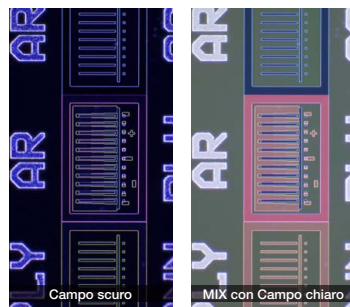
*La coda di rondine si adatta facilmente e direttamente agli illuminatori Olympus e agli adattatori di camera Olympus.

Versatile campo scuro direzionale

La slitta MIX permette di realizzare il campo scuro e di migliorare il classico campo scuro con l'illuminazione LED a quadrante selezionabile, permettendo di controllare la direzione della luce riflessa sul campione. Inoltre è possibile combinarlo con l'osservazione a campo chiaro, a semplice luce polarizzata o a fluorescenza.



Slitta MIX (parte posteriore)
U-MIXR-2



Schema IC su un
wafer semiconduttore

Ampia gamma di revolver

Al crescere della domanda di automazione, aumenta la domanda di revolver motorizzati. Il revolver compatibile con la camera bianca di classe 1 U-D5BDREMC-VA è in grado di rimuovere polvere e altri tipi di particelle. Nei microscopi Olympus possono essere configurati revolver manuali, codificati e centrabili, oltre ad adattatori per un singolo obiettivo.



Revolver BD motorizzato con funzione
di aspirazione U-D5BDREMC-VA



Adattatore dell'obiettivo di misura
STM7-MMOBAD

Accesso rapido a informazioni tecniche

Scansiona il codice QR per accedere ai dati CAD 3D, alle schede tecniche, alla documentazione di conformità e a molto altro.



- EVIDENT CORPORATION possiede la certificazione ISO14001.
- EVIDENT CORPORATION possiede la certificazione ISO9001.

- Microsoft e Windows sono marchi registrati di Microsoft Corporation negli Stati Uniti. Tutti gli altri marchi e nomi di prodotto menzionati nel presente manuale sono marchi di fabbrica o marchi registrati dei rispettivi proprietari.
- Tutti i nomi delle aziende e i nomi di prodotto sono marchi di fabbrica e/o marchi registrati dai rispettivi proprietari. Evident e il logo Evident sono marchi commerciali di Evident Corporation o delle sue affiliate.
- Le specifiche tecniche e l'aspetto sono soggetti a modifiche senza preavviso o obbligo da parte del produttore.

EvidentScientific.com

EVIDENT

EVIDENT CORPORATION
Shinjuku Monolith, 2-3-1 Nishi-Shinjuku, Shinjuku-ku, Tokyo 163-0910, Japan

OLYMPUS

E0440190T